

Schnell spannen - zuverlässig fixieren

Langlebig und zuverlässig: KIPP lock

Noch langlebiger, noch bedienerfreundlicher, noch sicherer. Dieses Entwicklungsziel haben wir mit der neuen Generation bestens erreicht. Sie als Anwender werden dies beim ersten Kontakt feststellen: Der neue KIPP lock ist griffig und solide. Er lässt sich schnell und trotzdem zuverlässig und sicher bedienen. Hochwertige Materialien sorgen für das nötige Durchhaltevermögen.

KIPP lock

mit allen Vorteilen



Vorteile:

Beeindruckend stabil:

Alle Modelle überstehen mühelos 300.000 Spannzyklen

Langlebig:

Hochwertige Gelenkbuchsen - keine Riefenbildung

Extrem beständig:

Korrosionsfest durch NITROX-OBERFLÄCHE

Spielend einfach:

Die fixierte Kopfmutter erleichtert die Spindelverstellung

Zuverlässig:

Konstanter Kräfteinsatz beim Öffnen und Schließen

Ideal für beengte Platzverhältnisse:

Schlanke Bauform lässt Raum für sichere Bedienung

Optimale Stabilität:

Durch konischen Spannarm mit U-Profil

Sicher in der Anwendung:

An glatten Abschlüssen kann sich nichts verfangen

Schnell und flexibel:

Leicht umrüstbar durch umfangreiches Zubehör

Ergonomisch und rutschfest:

Problemlos mit Arbeitshandschuhen zu bedienen

Reflexionsfrei:

Ideal für den Einsatz mit Lasereinrichtungen

Sicher beim Öffnen:

Mehr Freiraum zwischen Spannarm und Griff vermeidet Quetschungen

Hoch kompatibel:

Durch Langlöcher einfach auf vorhandene Bohrungen montierbar

Sicher fixiert und verriegelt: KIPP lock+

Das innenliegende Verriegelungssystem ist eine komplette Neuentwicklung von KIPP. Nichts bleibt hängen oder verfängt sich. Die Bedienung ist selbst mit Arbeitshandschuhen einfach.

KIPP lock+

mit allen Vorteilen

inklusive Sicherheitsverriegelung



Funktionsprinzip:

KIPP lock+

Abb 1:

Verriegelung in geschlossenem Zustand. Gefahrlos zu bedienen durch neuartigen Griff - ohne Klemmstellen und Störkontur

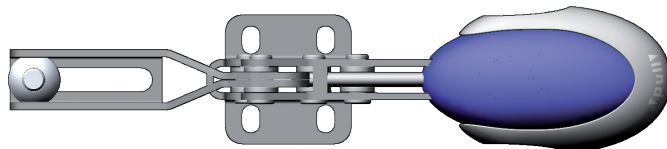


Abb 2:

Innenliegende Stabverriegelung mit automatischer Sicherung. Durch ziehen des Griffes wird die Verriegelung gelöst

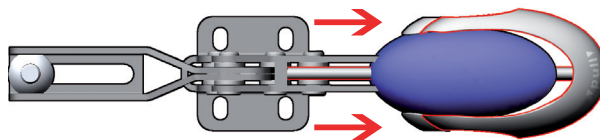


Abb 3:

Verriegelung in geöffnetem Zustand. Durch Loslassen des Griffes greift erneut die Sicherheitsverriegelung

