

VorrichtungsfüÙe mit Innengewinde

Artikelbeschreibung/Produktabbildungen



Beschreibung

Werkstoff:

Körper Vergütungsstahl.

Ausführung:

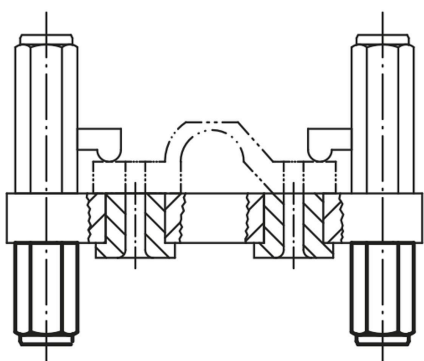
Körper vergütet und brüniert.
Auflageflächen einsatzgehärtet.

Hinweis:

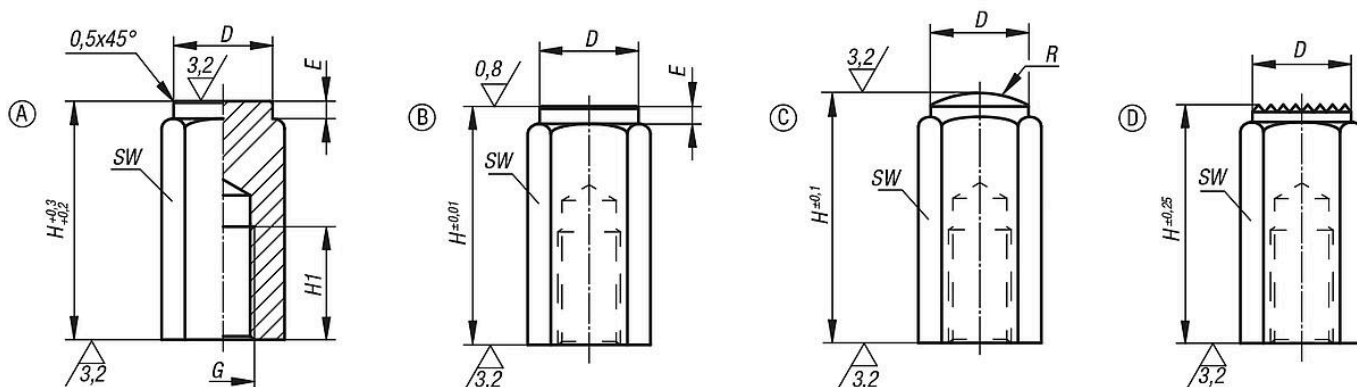
Die VorrichtungsfüÙe werden zum Stützen von unbearbeiteten und bearbeiteten Werkstücken und Vorrichtungen verwendet. Darüber hinaus dienen sie als Anschläge und Druckstücke im Vorrichtungs- und Werkzeugbau.

Zeichnungshinweis:

Form A: Planfläche gehärtet
Form B: Planfläche geschliffen und gehärtet
Form C: Kugelfläche gehärtet
Form D: Riffelfläche vergütet



Zeichnungen



Artikelübersicht

VorrichtungsfüÙe mit Innengewinde

| Bestellnummer | Form | D | E | G | H | R | T | SW |
|---------------|------|------|---|-----|-----|---|----|----|
| B0185.106X20 | A | 9,5 | 2 | M6 | 20 | - | 12 | 10 |
| B0185.106X40 | A | 9,5 | 2 | M6 | 40 | - | 12 | 10 |
| B0185.110X32 | A | 16,5 | 3 | M10 | 32 | - | 18 | 17 |
| B0185.110X63 | A | 16,5 | 3 | M10 | 63 | - | 18 | 17 |
| B0185.112X32 | A | 18,5 | 3 | M12 | 32 | - | 18 | 19 |
| B0185.112X63 | A | 18,5 | 3 | M12 | 63 | - | 18 | 19 |
| B0185.116X50 | A | 23 | 4 | M16 | 50 | - | 24 | 24 |
| B0185.116X100 | A | 23 | 4 | M16 | 100 | - | 24 | 24 |
| B0185.206X20 | B | 9,5 | 2 | M6 | 20 | - | 12 | 10 |
| B0185.206X40 | B | 9,5 | 2 | M6 | 40 | - | 12 | 10 |
| B0185.210X32 | B | 16,5 | 3 | M10 | 32 | - | 18 | 17 |
| B0185.210X63 | B | 16,5 | 3 | M10 | 63 | - | 18 | 17 |

VorrichtungsfüÙe mit Innengewinde

Artikelübersicht

| Bestellnummer | Form | D | E | G | H | R | T | SW |
|---------------|------|------|---|-----|-----|----|----|----|
| B0185.212X32 | B | 18,5 | 3 | M12 | 32 | - | 18 | 19 |
| B0185.212X63 | B | 18,5 | 3 | M12 | 63 | - | 18 | 19 |
| B0185.216X50 | B | 23 | 4 | M16 | 50 | - | 24 | 24 |
| B0185.216X100 | B | 23 | 4 | M16 | 100 | - | 24 | 24 |
| B0185.306X20 | C | 9,5 | - | M6 | 20 | 15 | 12 | 10 |
| B0185.306X40 | C | 9,5 | - | M6 | 40 | 15 | 12 | 10 |
| B0185.310X32 | C | 16,5 | - | M10 | 32 | 30 | 18 | 17 |
| B0185.310X63 | C | 16,5 | - | M10 | 63 | 30 | 18 | 17 |
| B0185.312X32 | C | 18,5 | - | M12 | 32 | 35 | 18 | 19 |
| B0185.312X63 | C | 18,5 | - | M12 | 63 | 35 | 18 | 19 |
| B0185.316X50 | C | 23 | - | M16 | 50 | 40 | 24 | 24 |
| B0185.316X100 | C | 23 | - | M16 | 100 | 40 | 24 | 24 |
| B0185.406X20 | D | 9,5 | - | M6 | 20 | - | 12 | 10 |
| B0185.406X40 | D | 9,5 | - | M6 | 40 | - | 12 | 10 |
| B0185.410X32 | D | 16,5 | - | M10 | 32 | - | 18 | 17 |
| B0185.410X63 | D | 16,5 | - | M10 | 63 | - | 18 | 17 |
| B0185.412X32 | D | 18,5 | - | M12 | 32 | - | 18 | 19 |
| B0185.412X63 | D | 18,5 | - | M12 | 63 | - | 18 | 19 |
| B0185.416X50 | D | 23 | - | M16 | 50 | - | 24 | 24 |
| B0185.416X100 | D | 23 | - | M16 | 100 | - | 24 | 24 |