

# Bundbohrbuchsen DIN 172 Form A Innen-Ø >10 mm

## Artikelbeschreibung/Produktabbildungen



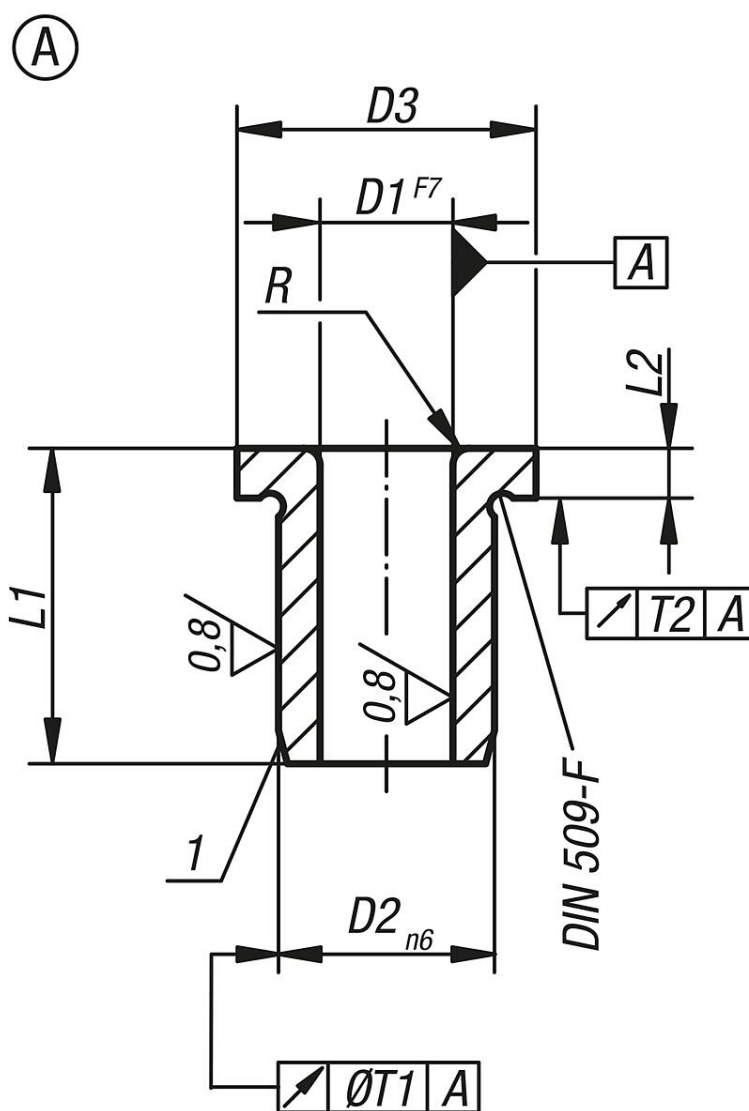
### Beschreibung

**Werkstoff:**  
Spezialeinsatzstahl.

**Ausführung:**  
gehärtet auf 740 ±80 HV 10 und geschliffen.

**Hinweis:**  
Bei Durchmesser D1 über 15 mm sind die Abstufungen 0,5 mm.

## Zeichnungen



## Artikelübersicht

Bestellnummer	Form	D1	D2	D3	L1	Produkttyp	L2	R	T1	T2
B0002.A1010X12	A	10,1	18	22	12	kurz	4	2	0,02	0,03
B0002.A1010X20	A	10,1	18	22	20	mittel	4	2	0,02	0,03
B0002.A1010X25	A	10,1	18	22	25	lang	4	2	0,02	0,03

# Bundbohrbuchsen DIN 172 Form A Innen-Ø >10 mm

## Artikelübersicht

Bestellnummer	Form	D1	D2	D3	L1	Produkttyp	L2	R	T1	T2
B0002.A1020X12	A	10,2	18	22	12	kurz	4	2	0,02	0,03
B0002.A1020X20	A	10,2	18	22	20	mittel	4	2	0,02	0,03
B0002.A1020X25	A	10,2	18	22	25	lang	4	2	0,02	0,03
B0002.A1030X12	A	10,3	18	22	12	kurz	4	2	0,02	0,03
B0002.A1030X20	A	10,3	18	22	20	mittel	4	2	0,02	0,03
B0002.A1030X25	A	10,3	18	22	25	lang	4	2	0,02	0,03
B0002.A1040X12	A	10,4	18	22	12	kurz	4	2	0,02	0,03
B0002.A1040X20	A	10,4	18	22	20	mittel	4	2	0,02	0,03
B0002.A1040X25	A	10,4	18	22	25	lang	4	2	0,02	0,03
B0002.A1050X12	A	10,5	18	22	12	kurz	4	2	0,02	0,03
B0002.A1050X20	A	10,5	18	22	20	mittel	4	2	0,02	0,03
B0002.A1050X25	A	10,5	18	22	25	lang	4	2	0,02	0,03
B0002.A1060X12	A	10,6	18	22	12	kurz	4	2	0,02	0,03
B0002.A1060X20	A	10,6	18	22	20	mittel	4	2	0,02	0,03
B0002.A1060X25	A	10,6	18	22	25	lang	4	2	0,02	0,03
B0002.A1070X12	A	10,7	18	22	12	kurz	4	2	0,02	0,03
B0002.A1070X20	A	10,7	18	22	20	mittel	4	2	0,02	0,03
B0002.A1070X25	A	10,7	18	22	25	lang	4	2	0,02	0,03
B0002.A1080X12	A	10,8	18	22	12	kurz	4	2	0,02	0,03
B0002.A1080X20	A	10,8	18	22	20	mittel	4	2	0,02	0,03
B0002.A1080X25	A	10,8	18	22	25	lang	4	2	0,02	0,03
B0002.A1090X12	A	10,9	18	22	12	kurz	4	2	0,02	0,03
B0002.A1090X20	A	10,9	18	22	20	mittel	4	2	0,02	0,03
B0002.A1090X25	A	10,9	18	22	25	lang	4	2	0,02	0,03
B0002.A1100X12	A	11	18	22	12	kurz	4	2	0,02	0,03
B0002.A1100X20	A	11	18	22	20	mittel	4	2	0,02	0,03
B0002.A1100X25	A	11	18	22	25	lang	4	2	0,02	0,03
B0002.A1110X12	A	11,1	18	22	12	kurz	4	2	0,02	0,03
B0002.A1110X20	A	11,1	18	22	20	mittel	4	2	0,02	0,03
B0002.A1110X25	A	11,1	18	22	25	lang	4	2	0,02	0,03
B0002.A1120X12	A	11,2	18	22	12	kurz	4	2	0,02	0,03
B0002.A1120X20	A	11,2	18	22	20	mittel	4	2	0,02	0,03
B0002.A1120X25	A	11,2	18	22	25	lang	4	2	0,02	0,03
B0002.A1130X12	A	11,3	18	22	12	kurz	4	2	0,02	0,03
B0002.A1130X20	A	11,3	18	22	20	mittel	4	2	0,02	0,03
B0002.A1130X25	A	11,3	18	22	25	lang	4	2	0,02	0,03
B0002.A1140X12	A	11,4	18	22	12	kurz	4	2	0,02	0,03
B0002.A1140X20	A	11,4	18	22	20	mittel	4	2	0,02	0,03
B0002.A1140X25	A	11,4	18	22	25	lang	4	2	0,02	0,03
B0002.A1150X12	A	11,5	18	22	12	kurz	4	2	0,02	0,03
B0002.A1150X20	A	11,5	18	22	20	mittel	4	2	0,02	0,03
B0002.A1150X25	A	11,5	18	22	25	lang	4	2	0,02	0,03
B0002.A1160X12	A	11,6	18	22	12	kurz	4	2	0,02	0,03
B0002.A1160X20	A	11,6	18	22	20	mittel	4	2	0,02	0,03
B0002.A1160X25	A	11,6	18	22	25	lang	4	2	0,02	0,03
B0002.A1170X12	A	11,7	18	22	12	kurz	4	2	0,02	0,03
B0002.A1170X20	A	11,7	18	22	20	mittel	4	2	0,02	0,03
B0002.A1170X25	A	11,7	18	22	25	lang	4	2	0,02	0,03
B0002.A1180X12	A	11,8	18	22	12	kurz	4	2	0,02	0,03
B0002.A1180X20	A	11,8	18	22	20	mittel	4	2	0,02	0,03
B0002.A1180X25	A	11,8	18	22	25	lang	4	2	0,02	0,03
B0002.A1190X12	A	11,9	18	22	12	kurz	4	2	0,02	0,03
B0002.A1190X20	A	11,9	18	22	20	mittel	4	2	0,02	0,03
B0002.A1190X25	A	11,9	18	22	25	lang	4	2	0,02	0,03
B0002.A1200X12	A	12	18	22	12	kurz	4	2	0,02	0,03
B0002.A1200X20	A	12	18	22	20	mittel	4	2	0,02	0,03
B0002.A1200X25	A	12	18	22	25	lang	4	2	0,02	0,03
B0002.A1210X16	A	12,1	22	26	16	kurz	4	2	0,02	0,03
B0002.A1210X28	A	12,1	22	26	28	mittel	4	2	0,02	0,03
B0002.A1210X36	A	12,1	22	26	36	lang	4	2	0,02	0,03
B0002.A1220X16	A	12,2	22	26	16	kurz	4	2	0,02	0,03
B0002.A1220X28	A	12,2	22	26	28	mittel	4	2	0,02	0,03

# Bundbohrbuchsen DIN 172 Form A Innen- $\emptyset$ >10 mm

## Artikelübersicht

Bestellnummer	Form	D1	D2	D3	L1	Produkttyp	L2	R	T1	T2
B0002.A1220X36	A	12,2	22	26	36	lang	4	2	0,02	0,03
B0002.A1230X16	A	12,3	22	26	16	kurz	4	2	0,02	0,03
B0002.A1230X28	A	12,3	22	26	28	mittel	4	2	0,02	0,03
B0002.A1230X36	A	12,3	22	26	36	lang	4	2	0,02	0,03
B0002.A1240X16	A	12,4	22	26	16	kurz	4	2	0,02	0,03
B0002.A1240X28	A	12,4	22	26	28	mittel	4	2	0,02	0,03
B0002.A1240X36	A	12,4	22	26	36	lang	4	2	0,02	0,03
B0002.A1250X16	A	12,5	22	26	16	kurz	4	2	0,02	0,03
B0002.A1250X28	A	12,5	22	26	28	mittel	4	2	0,02	0,03
B0002.A1250X36	A	12,5	22	26	36	lang	4	2	0,02	0,03
B0002.A1260X16	A	12,6	22	26	16	kurz	4	2	0,02	0,03
B0002.A1260X28	A	12,6	22	26	28	mittel	4	2	0,02	0,03
B0002.A1260X36	A	12,6	22	26	36	lang	4	2	0,02	0,03
B0002.A1270X16	A	12,7	22	26	16	kurz	4	2	0,02	0,03
B0002.A1270X28	A	12,7	22	26	28	mittel	4	2	0,02	0,03
B0002.A1270X36	A	12,7	22	26	36	lang	4	2	0,02	0,03
B0002.A1280X16	A	12,8	22	26	16	kurz	4	2	0,02	0,03
B0002.A1280X28	A	12,8	22	26	28	mittel	4	2	0,02	0,03
B0002.A1280X36	A	12,8	22	26	36	lang	4	2	0,02	0,03
B0002.A1290X16	A	12,9	22	26	16	kurz	4	2	0,02	0,03
B0002.A1290X28	A	12,9	22	26	28	mittel	4	2	0,02	0,03
B0002.A1290X36	A	12,9	22	26	36	lang	4	2	0,02	0,03
B0002.A1300X16	A	13	22	26	16	kurz	4	2	0,02	0,03
B0002.A1300X28	A	13	22	26	28	mittel	4	2	0,02	0,03
B0002.A1300X36	A	13	22	26	36	lang	4	2	0,02	0,03
B0002.A1310X16	A	13,1	22	26	16	kurz	4	2	0,02	0,03
B0002.A1310X28	A	13,1	22	26	28	mittel	4	2	0,02	0,03
B0002.A1310X36	A	13,1	22	26	36	lang	4	2	0,02	0,03
B0002.A1320X16	A	13,2	22	26	16	kurz	4	2	0,02	0,03
B0002.A1320X28	A	13,2	22	26	28	mittel	4	2	0,02	0,03
B0002.A1320X36	A	13,2	22	26	36	lang	4	2	0,02	0,03
B0002.A1330X16	A	13,3	22	26	16	kurz	4	2	0,02	0,03
B0002.A1330X28	A	13,3	22	26	28	mittel	4	2	0,02	0,03
B0002.A1330X36	A	13,3	22	26	36	lang	4	2	0,02	0,03
B0002.A1340X16	A	13,4	22	26	16	kurz	4	2	0,02	0,03
B0002.A1340X28	A	13,4	22	26	28	mittel	4	2	0,02	0,03
B0002.A1340X36	A	13,4	22	26	36	lang	4	2	0,02	0,03
B0002.A1350X16	A	13,5	22	26	16	kurz	4	2	0,02	0,03
B0002.A1350X28	A	13,5	22	26	28	mittel	4	2	0,02	0,03
B0002.A1350X36	A	13,5	22	26	36	lang	4	2	0,02	0,03
B0002.A1360X16	A	13,6	22	26	16	kurz	4	2	0,02	0,03
B0002.A1360X28	A	13,6	22	26	28	mittel	4	2	0,02	0,03
B0002.A1360X36	A	13,6	22	26	36	lang	4	2	0,02	0,03
B0002.A1370X16	A	13,7	22	26	16	kurz	4	2	0,02	0,03
B0002.A1370X28	A	13,7	22	26	28	mittel	4	2	0,02	0,03
B0002.A1370X36	A	13,7	22	26	36	lang	4	2	0,02	0,03
B0002.A1380X16	A	13,8	22	26	16	kurz	4	2	0,02	0,03
B0002.A1380X28	A	13,8	22	26	28	mittel	4	2	0,02	0,03
B0002.A1380X36	A	13,8	22	26	36	lang	4	2	0,02	0,03
B0002.A1390X16	A	13,9	22	26	16	kurz	4	2	0,02	0,03
B0002.A1390X28	A	13,9	22	26	28	mittel	4	2	0,02	0,03
B0002.A1390X36	A	13,9	22	26	36	lang	4	2	0,02	0,03
B0002.A1400X16	A	14	22	26	16	kurz	4	2	0,02	0,03
B0002.A1400X28	A	14	22	26	28	mittel	4	2	0,02	0,03
B0002.A1400X36	A	14	22	26	36	lang	4	2	0,02	0,03
B0002.A1410X16	A	14,1	22	26	16	kurz	4	2	0,02	0,03
B0002.A1410X28	A	14,1	22	26	28	mittel	4	2	0,02	0,03
B0002.A1410X36	A	14,1	22	26	36	lang	4	2	0,02	0,03
B0002.A1420X16	A	14,2	22	26	16	kurz	4	2	0,02	0,03
B0002.A1420X28	A	14,2	22	26	28	mittel	4	2	0,02	0,03
B0002.A1420X36	A	14,2	22	26	36	lang	4	2	0,02	0,03
B0002.A1430X16	A	14,3	22	26	16	kurz	4	2	0,02	0,03

# Bundbohrbuchsen DIN 172 Form A Innen- $\emptyset$ >10 mm

## Artikelübersicht

Bestellnummer	Form	D1	D2	D3	L1	Produkttyp	L2	R	T1	T2
B0002.A1430X28	A	14,3	22	26	28	mittel	4	2	0,02	0,03
B0002.A1430X36	A	14,3	22	26	36	lang	4	2	0,02	0,03
B0002.A1440X16	A	14,4	22	26	16	kurz	4	2	0,02	0,03
B0002.A1440X28	A	14,4	22	26	28	mittel	4	2	0,02	0,03
B0002.A1440X36	A	14,4	22	26	36	lang	4	2	0,02	0,03
B0002.A1450X16	A	14,5	22	26	16	kurz	4	2	0,02	0,03
B0002.A1450X28	A	14,5	22	26	28	mittel	4	2	0,02	0,03
B0002.A1450X36	A	14,5	22	26	36	lang	4	2	0,02	0,03
B0002.A1460X16	A	14,6	22	26	16	kurz	4	2	0,02	0,03
B0002.A1460X28	A	14,6	22	26	28	mittel	4	2	0,02	0,03
B0002.A1460X36	A	14,6	22	26	36	lang	4	2	0,02	0,03
B0002.A1470X16	A	14,7	22	26	16	kurz	4	2	0,02	0,03
B0002.A1470X28	A	14,7	22	26	28	mittel	4	2	0,02	0,03
B0002.A1470X36	A	14,7	22	26	36	lang	4	2	0,02	0,03
B0002.A1480X16	A	14,8	22	26	16	kurz	4	2	0,02	0,03
B0002.A1480X28	A	14,8	22	26	28	mittel	4	2	0,02	0,03
B0002.A1480X36	A	14,8	22	26	36	lang	4	2	0,02	0,03
B0002.A1490X16	A	14,9	22	26	16	kurz	4	2	0,02	0,03
B0002.A1490X28	A	14,9	22	26	28	mittel	4	2	0,02	0,03
B0002.A1490X36	A	14,9	22	26	36	lang	4	2	0,02	0,03
B0002.A1500X16	A	15	22	26	16	kurz	4	2	0,02	0,03
B0002.A1500X28	A	15	22	26	28	mittel	4	2	0,02	0,03
B0002.A1500X36	A	15	22	26	36	lang	4	2	0,02	0,03
B0002.A1550X16	A	15,5	26	30	16	kurz	4	2	0,02	0,03
B0002.A1550X28	A	15,5	26	30	28	mittel	4	2	0,02	0,03
B0002.A1550X36	A	15,5	26	30	36	lang	4	2	0,02	0,03
B0002.A1600X16	A	16	26	30	16	kurz	4	2	0,02	0,03
B0002.A1600X28	A	16	26	30	28	mittel	4	2	0,02	0,03
B0002.A1600X36	A	16	26	30	36	lang	4	2	0,02	0,03
B0002.A1650X16	A	16,5	26	30	16	kurz	4	2	0,02	0,03
B0002.A1650X28	A	16,5	26	30	28	mittel	4	2	0,02	0,03
B0002.A1650X36	A	16,5	26	30	36	lang	4	2	0,02	0,03
B0002.A1700X16	A	17	26	30	16	kurz	4	2	0,02	0,03
B0002.A1700X28	A	17	26	30	28	mittel	4	2	0,02	0,03
B0002.A1700X36	A	17	26	30	36	lang	4	2	0,02	0,03
B0002.A1750X16	A	17,5	26	30	16	kurz	4	2	0,02	0,03
B0002.A1750X28	A	17,5	26	30	28	mittel	4	2	0,02	0,03
B0002.A1750X36	A	17,5	26	30	36	lang	4	2	0,02	0,03
B0002.A1800X16	A	18	26	30	16	kurz	4	2	0,02	0,03
B0002.A1800X28	A	18	26	30	28	mittel	4	2	0,02	0,03
B0002.A1800X36	A	18	26	30	36	lang	4	2	0,02	0,03
B0002.A1850X20	A	18,5	30	34	20	kurz	5	3	0,02	0,03
B0002.A1850X36	A	18,5	30	34	36	mittel	5	3	0,02	0,03
B0002.A1850X45	A	18,5	30	34	45	lang	5	3	0,02	0,03
B0002.A1900X20	A	19	30	34	20	kurz	5	3	0,02	0,03
B0002.A1900X36	A	19	30	34	36	mittel	5	3	0,02	0,03
B0002.A1900X45	A	19	30	34	45	lang	5	3	0,02	0,03
B0002.A1950X20	A	19,5	30	34	20	kurz	5	3	0,02	0,03
B0002.A1950X36	A	19,5	30	34	36	mittel	5	3	0,02	0,03
B0002.A1950X45	A	19,5	30	34	45	lang	5	3	0,02	0,03
B0002.A2000X20	A	20	30	34	20	kurz	5	3	0,02	0,03
B0002.A2000X36	A	20	30	34	36	mittel	5	3	0,02	0,03
B0002.A2000X45	A	20	30	34	45	lang	5	3	0,02	0,03
B0002.A2050X20	A	20,5	30	34	20	kurz	5	3	0,02	0,03
B0002.A2050X36	A	20,5	30	34	36	mittel	5	3	0,02	0,03
B0002.A2050X45	A	20,5	30	34	45	lang	5	3	0,02	0,03
B0002.A2100X20	A	21	30	34	20	kurz	5	3	0,02	0,03
B0002.A2100X36	A	21	30	34	36	mittel	5	3	0,02	0,03
B0002.A2100X45	A	21	30	34	45	lang	5	3	0,02	0,03
B0002.A2150X20	A	21,5	30	34	20	kurz	5	3	0,02	0,03
B0002.A2150X36	A	21,5	30	34	36	mittel	5	3	0,02	0,03
B0002.A2150X45	A	21,5	30	34	45	lang	5	3	0,02	0,03

# Bundbohrbuchsen DIN 172 Form A Innen- $\emptyset$ >10 mm

## Artikelübersicht

Bestellnummer	Form	D1	D2	D3	L1	Produkttyp	L2	R	T1	T2
B0002.A2200X20	A	22	30	34	20	kurz	5	3	0,02	0,03
B0002.A2200X36	A	22	30	34	36	mittel	5	3	0,02	0,03
B0002.A2200X45	A	22	30	34	45	lang	5	3	0,02	0,03
B0002.A2250X20	A	22,5	35	39	20	kurz	5	3	0,02	0,05
B0002.A2250X36	A	22,5	35	39	36	mittel	5	3	0,02	0,05
B0002.A2250X45	A	22,5	35	39	45	lang	5	3	0,02	0,05
B0002.A2300X20	A	23	35	39	20	kurz	5	3	0,02	0,05
B0002.A2300X36	A	23	35	39	36	mittel	5	3	0,02	0,05
B0002.A2300X45	A	23	35	39	45	lang	5	3	0,02	0,05
B0002.A2350X20	A	23,5	35	39	20	kurz	5	3	0,02	0,05
B0002.A2350X36	A	23,5	35	39	36	mittel	5	3	0,02	0,05
B0002.A2350X45	A	23,5	35	39	45	lang	5	3	0,02	0,05
B0002.A2400X20	A	24	35	39	20	kurz	5	3	0,02	0,05
B0002.A2400X36	A	24	35	39	36	mittel	5	3	0,02	0,05
B0002.A2400X45	A	24	35	39	45	lang	5	3	0,02	0,05
B0002.A2450X20	A	24,5	35	39	20	kurz	5	3	0,02	0,05
B0002.A2450X36	A	24,5	35	39	36	mittel	5	3	0,02	0,05
B0002.A2450X45	A	24,5	35	39	45	lang	5	3	0,02	0,05
B0002.A2500X20	A	25	35	39	20	kurz	5	3	0,02	0,05
B0002.A2500X36	A	25	35	39	36	mittel	5	3	0,02	0,05
B0002.A2500X45	A	25	35	39	45	lang	5	3	0,02	0,05
B0002.A2550X20	A	25,5	35	39	20	kurz	5	3	0,02	0,05
B0002.A2550X36	A	25,5	35	39	36	mittel	5	3	0,02	0,05
B0002.A2550X45	A	25,5	35	39	45	lang	5	3	0,02	0,05
B0002.A2600X20	A	26	35	39	20	kurz	5	3	0,02	0,05
B0002.A2600X36	A	26	35	39	36	mittel	5	3	0,02	0,05
B0002.A2600X45	A	26	35	39	45	lang	5	3	0,02	0,05
B0002.A2650X25	A	26,5	42	46	25	kurz	5	3	0,02	0,05
B0002.A2650X45	A	26,5	42	46	45	mittel	5	3	0,02	0,05
B0002.A2650X56	A	26,5	42	46	56	lang	5	3	0,02	0,05
B0002.A2700X25	A	27	42	46	25	kurz	5	3	0,02	0,05
B0002.A2700X45	A	27	42	46	45	mittel	5	3	0,02	0,05
B0002.A2700X56	A	27	42	46	56	lang	5	3	0,02	0,05
B0002.A2750X25	A	27,5	42	46	25	kurz	5	3	0,02	0,05
B0002.A2750X45	A	27,5	42	46	45	mittel	5	3	0,02	0,05
B0002.A2750X56	A	27,5	42	46	56	lang	5	3	0,02	0,05
B0002.A2800X25	A	28	42	46	25	kurz	5	3	0,02	0,05
B0002.A2800X45	A	28	42	46	45	mittel	5	3	0,02	0,05
B0002.A2800X56	A	28	42	46	56	lang	5	3	0,02	0,05
B0002.A2850X25	A	28,5	42	46	25	kurz	5	3	0,02	0,05
B0002.A2850X45	A	28,5	42	46	45	mittel	5	3	0,02	0,05
B0002.A2850X56	A	28,5	42	46	56	lang	5	3	0,02	0,05
B0002.A2900X25	A	29	42	46	25	kurz	5	3	0,02	0,05
B0002.A2900X45	A	29	42	46	45	mittel	5	3	0,02	0,05
B0002.A2900X56	A	29	42	46	56	lang	5	3	0,02	0,05
B0002.A2950X25	A	29,5	42	46	25	kurz	5	3	0,02	0,05
B0002.A2950X45	A	29,5	42	46	45	mittel	5	3	0,02	0,05
B0002.A2950X56	A	29,5	42	46	56	lang	5	3	0,02	0,05
B0002.A3000X25	A	30	42	46	25	kurz	5	3	0,02	0,05
B0002.A3000X45	A	30	42	46	45	mittel	5	3	0,02	0,05
B0002.A3000X56	A	30	42	46	56	lang	5	3	0,02	0,05
B0002.A3050X25	A	30,5	48	52	25	kurz	5	3	0,04	0,05
B0002.A3050X45	A	30,5	48	52	45	mittel	5	3	0,04	0,05
B0002.A3050X56	A	30,5	48	52	56	lang	5	3	0,04	0,05
B0002.A3100X25	A	31	48	52	25	kurz	5	3	0,04	0,05
B0002.A3100X45	A	31	48	52	45	mittel	5	3	0,04	0,05
B0002.A3100X56	A	31	48	52	56	lang	5	3	0,04	0,05
B0002.A3150X25	A	31,5	48	52	25	kurz	5	3	0,04	0,05
B0002.A3150X45	A	31,5	48	52	45	mittel	5	3	0,04	0,05
B0002.A3150X56	A	31,5	48	52	56	lang	5	3	0,04	0,05
B0002.A3200X25	A	32	48	52	25	kurz	5	3	0,04	0,05
B0002.A3200X45	A	32	48	52	45	mittel	5	3	0,04	0,05

# Bundbohrbuchsen DIN 172 Form A Innen-Ø >10 mm

## Artikelübersicht

Bestellnummer	Form	D1	D2	D3	L1	Produkttyp	L2	R	T1	T2
B0002.A3200X56	A	32	48	52	56	lang	5	3	0,04	0,05
B0002.A3250X25	A	32,5	48	52	25	kurz	5	3	0,04	0,05
B0002.A3250X45	A	32,5	48	52	45	mittel	5	3	0,04	0,05
B0002.A3250X56	A	32,5	48	52	56	lang	5	3	0,04	0,05
B0002.A3300X25	A	33	48	52	25	kurz	5	3	0,04	0,05
B0002.A3300X45	A	33	48	52	45	mittel	5	3	0,04	0,05
B0002.A3300X56	A	33	48	52	56	lang	5	3	0,04	0,05
B0002.A3350X25	A	33,5	48	52	25	kurz	5	3	0,04	0,05
B0002.A3350X45	A	33,5	48	52	45	mittel	5	3	0,04	0,05
B0002.A3350X56	A	33,5	48	52	56	lang	5	3	0,04	0,05
B0002.A3400X25	A	34	48	52	25	kurz	5	3	0,04	0,05
B0002.A3400X45	A	34	48	52	45	mittel	5	3	0,04	0,05
B0002.A3400X56	A	34	48	52	56	lang	5	3	0,04	0,05
B0002.A3450X25	A	34,5	48	52	25	kurz	5	3	0,04	0,05
B0002.A3450X45	A	34,5	48	52	45	mittel	5	3	0,04	0,05
B0002.A3450X56	A	34,5	48	52	56	lang	5	3	0,04	0,05
B0002.A3500X25	A	35	48	52	25	kurz	5	3	0,04	0,05
B0002.A3500X45	A	35	48	52	45	mittel	5	3	0,04	0,05
B0002.A3500X56	A	35	48	52	56	lang	5	3	0,04	0,05
B0002.A3550X30	A	35,5	55	59	30	kurz	5	3,5	0,04	0,05
B0002.A3550X56	A	35,5	55	59	56	mittel	5	3,5	0,04	0,05
B0002.A3550X67	A	35,5	55	59	67	lang	5	3,5	0,04	0,05
B0002.A3600X30	A	36	55	59	30	kurz	5	3,5	0,04	0,05
B0002.A3600X56	A	36	55	59	56	mittel	5	3,5	0,04	0,05
B0002.A3600X67	A	36	55	59	67	lang	5	3,5	0,04	0,05
B0002.A3650X30	A	36,5	55	59	30	kurz	5	3,5	0,04	0,05
B0002.A3650X56	A	36,5	55	59	56	mittel	5	3,5	0,04	0,05
B0002.A3650X67	A	36,5	55	59	67	lang	5	3,5	0,04	0,05
B0002.A3700X30	A	37	55	59	30	kurz	5	3,5	0,04	0,05
B0002.A3700X56	A	37	55	59	56	mittel	5	3,5	0,04	0,05
B0002.A3700X67	A	37	55	59	67	lang	5	3,5	0,04	0,05
B0002.A3750X30	A	37,5	55	59	30	kurz	5	3,5	0,04	0,05
B0002.A3750X56	A	37,5	55	59	56	mittel	5	3,5	0,04	0,05
B0002.A3750X67	A	37,5	55	59	67	lang	5	3,5	0,04	0,05
B0002.A3800X30	A	38	55	59	30	kurz	5	3,5	0,04	0,05
B0002.A3800X56	A	38	55	59	56	mittel	5	3,5	0,04	0,05
B0002.A3800X67	A	38	55	59	67	lang	5	3,5	0,04	0,05
B0002.A3850X30	A	38,5	55	59	30	kurz	5	3,5	0,04	0,05
B0002.A3850X56	A	38,5	55	59	56	mittel	5	3,5	0,04	0,05
B0002.A3850X67	A	38,5	55	59	67	lang	5	3,5	0,04	0,05
B0002.A3900X30	A	39	55	59	30	kurz	5	3,5	0,04	0,05
B0002.A3900X56	A	39	55	59	56	mittel	5	3,5	0,04	0,05
B0002.A3900X67	A	39	55	59	67	lang	5	3,5	0,04	0,05
B0002.A3950X30	A	39,5	55	59	30	kurz	5	3,5	0,04	0,05
B0002.A3950X56	A	39,5	55	59	56	mittel	5	3,5	0,04	0,05
B0002.A3950X67	A	39,5	55	59	67	lang	5	3,5	0,04	0,05
B0002.A4000X30	A	40	55	59	30	kurz	5	3,5	0,04	0,05
B0002.A4000X56	A	40	55	59	56	mittel	5	3,5	0,04	0,05
B0002.A4000X67	A	40	55	59	67	lang	5	3,5	0,04	0,05
B0002.A4050X30	A	40,5	55	59	30	kurz	5	3,5	0,04	0,05
B0002.A4050X56	A	40,5	55	59	56	mittel	5	3,5	0,04	0,05
B0002.A4050X67	A	40,5	55	59	67	lang	5	3,5	0,04	0,05
B0002.A4100X30	A	41	55	59	30	kurz	5	3,5	0,04	0,05
B0002.A4100X56	A	41	55	59	56	mittel	5	3,5	0,04	0,05
B0002.A4100X67	A	41	55	59	67	lang	5	3,5	0,04	0,05
B0002.A4150X30	A	41,5	55	59	30	kurz	5	3,5	0,04	0,05
B0002.A4150X56	A	41,5	55	59	56	mittel	5	3,5	0,04	0,05
B0002.A4150X67	A	41,5	55	59	67	lang	5	3,5	0,04	0,05
B0002.A4200X30	A	42	55	59	30	kurz	5	3,5	0,04	0,05
B0002.A4200X56	A	42	55	59	56	mittel	5	3,5	0,04	0,05
B0002.A4200X67	A	42	55	59	67	lang	5	3,5	0,04	0,05
B0002.A4250X30	A	42,5	62	66	30	kurz	6	3,5	0,04	0,05



## Bundbohrbuchsen DIN 172 Form A Innen- $\emptyset$ >10 mm

### Artikelübersicht

Bestellnummer	Form	D1	D2	D3	L1	Produkttyp	L2	R	T1	T2
B0002.A4250X56	A	42,5	62	66	56	mittel	6	3,5	0,04	0,05
B0002.A4250X67	A	42,5	62	66	67	lang	6	3,5	0,04	0,05
B0002.A4300X30	A	43	62	66	30	kurz	6	3,5	0,04	0,05
B0002.A4300X56	A	43	62	66	56	mittel	6	3,5	0,04	0,05
B0002.A4300X67	A	43	62	66	67	lang	6	3,5	0,04	0,05
B0002.A4350X30	A	43,5	62	66	30	kurz	6	3,5	0,04	0,05
B0002.A4350X56	A	43,5	62	66	56	mittel	6	3,5	0,04	0,05
B0002.A4400X30	A	44	62	66	30	kurz	6	3,5	0,04	0,05
B0002.A4400X56	A	44	62	66	56	mittel	6	3,5	0,04	0,05
B0002.A4400X67	A	44	62	66	67	lang	6	3,5	0,04	0,05
B0002.A4450X30	A	44,5	62	66	30	kurz	6	3,5	0,04	0,05
B0002.A4450X56	A	44,5	62	66	56	mittel	6	3,5	0,04	0,05
B0002.A4500X30	A	45	62	66	30	kurz	6	3,5	0,04	0,05
B0002.A4500X56	A	45	62	66	56	mittel	6	3,5	0,04	0,05
B0002.A4500X67	A	45	62	66	67	lang	6	3,5	0,04	0,05
B0002.A4550X30	A	45,5	62	66	30	kurz	6	3,5	0,04	0,05
B0002.A4550X56	A	45,5	62	66	56	mittel	6	3,5	0,04	0,05
B0002.A4550X67	A	45,5	62	66	67	lang	6	3,5	0,04	0,05
B0002.A4600X30	A	46	62	66	30	kurz	6	3,5	0,04	0,05
B0002.A4600X56	A	46	62	66	56	mittel	6	3,5	0,04	0,05
B0002.A4600X67	A	46	62	66	67	lang	6	3,5	0,04	0,05
B0002.A4650X30	A	46,5	62	66	30	kurz	6	3,5	0,04	0,05
B0002.A4650X56	A	46,5	62	66	56	mittel	6	3,5	0,04	0,05
B0002.A4650X67	A	46,5	62	66	67	lang	6	3,5	0,04	0,05
B0002.A4700X30	A	47	62	66	30	kurz	6	3,5	0,04	0,05
B0002.A4700X56	A	47	62	66	56	mittel	6	3,5	0,04	0,05
B0002.A4700X67	A	47	62	66	67	lang	6	3,5	0,04	0,05
B0002.A4750X30	A	47,5	62	66	30	kurz	6	3,5	0,04	0,05
B0002.A4750X56	A	47,5	62	66	56	mittel	6	3,5	0,04	0,05
B0002.A4800X30	A	48	62	66	30	kurz	6	3,5	0,04	0,05
B0002.A4800X56	A	48	62	66	56	mittel	6	3,5	0,04	0,05
B0002.A4800X67	A	48	62	66	67	lang	6	3,5	0,04	0,05