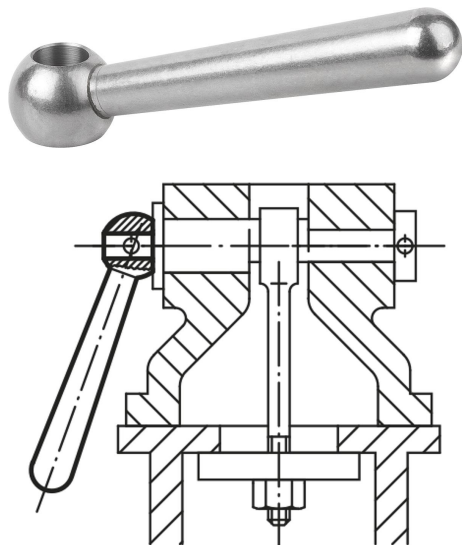


Kegelgriffe DIN 99

Artikelbeschreibung/Produktabbildungen



Beschreibung

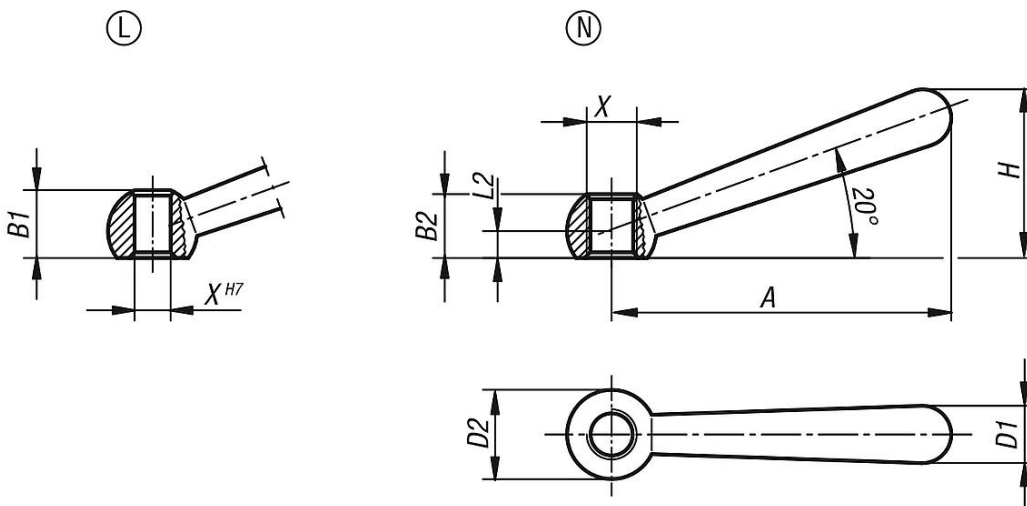
Werkstoff:
Stahl.

Ausführung:
poliert.

Hinweis:
Eine feste Verbindung von Griff und Gegenstück ist durch Verkleben oft günstiger herzustellen als durch Verstiften.

Zeichnungshinweis:
Form L: mit Bohrung
Form N: mit Innengewinde

Zeichnungen



Artikelübersicht

Kegelgriffe DIN 99

Bestellnummer	Form	X	A=Grifflänge	B1	B2	D1	D2 Kugel	H	L2
B0257.106	L	6	48	9,5	-	8	12	24	4
B0257.108	L	8	60	12	-	10	16	30,5	5
B0257.110	L	10	76	14,5	-	13	20	38	6
B0257.112	L	12	95	18,5	-	16	25	47	7,5
B0257.116	L	16	119	24	-	20	32	59,5	10
B0257.120	L	20	152	30	-	25	40	75,5	12,5
B0257.206	N	M6	48	-	9,5	8	12	24	4
B0257.208	N	M8	60	-	12	10	16	30,5	5
B0257.210	N	M10	76	-	14,5	13	20	38	6
B0257.212	N	M12	95	-	18,5	16	25	47	7,5
B0257.216	N	M16	119	-	24	20	32	59,5	10
B0257.220	N	M20	152	-	30	25	40	75,5	12,5

Kegelgriffe DIN 99

Artikelübersicht
