

Passschrauben mit langem Gewindezapfen Sechskant ähnlich DIN 609

Artikelbeschreibung/Produktabbildungen



Beschreibung

Werkstoff:

Stahl.

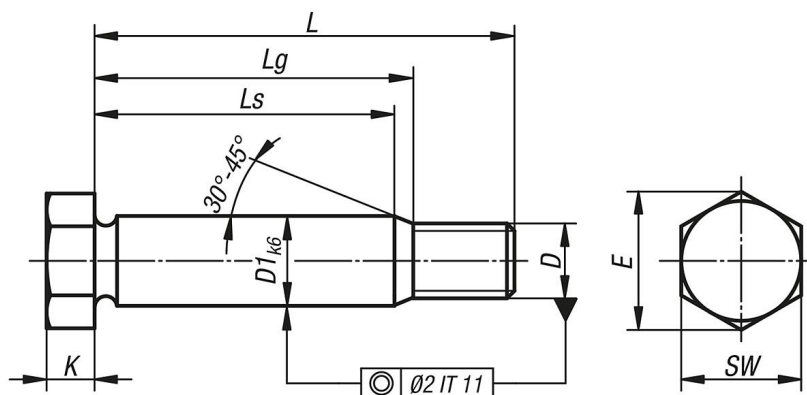
Ausführung:

Festigkeitsklasse 8.8, brüniert. Schaftdurchmesser geschliffen.

Hinweis:

Passschrauben werden eingesetzt, wenn die Schraubverbindung Querkräfte aufnehmen muss oder wenn die Lage der Werkstücke zueinander gesichert werden soll.

Zeichnungen



Artikelübersicht

Passschrauben mit langem Gewindezapfen, Sechskant ähnlich DIN 609

| Bestellnummer | D1 | D | E | K | L | Ls min. | Lg max. | SW |
|---------------|----|-----|-------|-----|----|------------|------------|----|
| B0119.09X25 | 9 | M8 | 14,38 | 5,3 | 25 | 8 | 11,6 | 13 |
| B0119.09X30 | 9 | M8 | 14,38 | 5,3 | 30 | 13 | 16,6 | 13 |
| B0119.09X35 | 9 | M8 | 14,38 | 5,3 | 35 | 18 | 21,6 | 13 |
| B0119.09X40 | 9 | M8 | 14,38 | 5,3 | 40 | 23 | 26,6 | 13 |
| B0119.09X45 | 9 | M8 | 14,38 | 5,3 | 45 | 28 | 31,6 | 13 |
| B0119.09X50 | 9 | M8 | 14,38 | 5,3 | 50 | 33 | 36,6 | 13 |
| B0119.09X60 | 9 | M8 | 14,38 | 5,3 | 60 | 41 | 44,6 | 13 |
| B0119.11X30 | 11 | M10 | 17,77 | 6,4 | 30 | 10 | 13,9 | 17 |
| B0119.11X35 | 11 | M10 | 17,77 | 6,4 | 35 | 15 | 18,9 | 17 |
| B0119.11X40 | 11 | M10 | 17,77 | 6,4 | 40 | 20 | 23,9 | 17 |
| B0119.11X45 | 11 | M10 | 17,77 | 6,4 | 45 | 25 | 28,9 | 17 |

Passschrauben mit langem Gewindezapfen Sechskant ähnlich DIN 609

Artikelübersicht

| Bestellnummer | D1 | D | E | K | L | Ls min. | Lg max. | SW |
|---------------|----|-----|-------|------|-----|------------|------------|----|
| B0119.11X50 | 11 | M10 | 17,77 | 6,4 | 50 | 30 | 33,9 | 17 |
| B0119.11X60 | 11 | M10 | 17,77 | 6,4 | 60 | 38 | 41,9 | 17 |
| B0119.11X70 | 11 | M10 | 17,77 | 6,4 | 70 | 48 | 51,9 | 17 |
| B0119.11X80 | 11 | M10 | 17,77 | 6,4 | 80 | 58 | 61,9 | 17 |
| B0119.11X90 | 11 | M10 | 17,77 | 6,4 | 90 | 68 | 71,9 | 17 |
| B0119.11X100 | 11 | M10 | 17,77 | 6,4 | 100 | 78 | 81,9 | 17 |
| B0119.13X35 | 13 | M12 | 19,85 | 7,5 | 35 | 11,5 | 15,7 | 19 |
| B0119.13X40 | 13 | M12 | 19,85 | 7,5 | 40 | 16,5 | 20,7 | 19 |
| B0119.13X45 | 13 | M12 | 19,85 | 7,5 | 45 | 21,5 | 25,7 | 19 |
| B0119.13X50 | 13 | M12 | 19,85 | 7,5 | 50 | 26,5 | 30,7 | 19 |
| B0119.13X60 | 13 | M12 | 19,85 | 7,5 | 60 | 34,5 | 38,7 | 19 |
| B0119.13X70 | 13 | M12 | 19,85 | 7,5 | 70 | 44,5 | 48,7 | 19 |
| B0119.13X80 | 13 | M12 | 19,85 | 7,5 | 80 | 54,5 | 58,7 | 19 |
| B0119.13X90 | 13 | M12 | 19,85 | 7,5 | 90 | 64,5 | 68,7 | 19 |
| B0119.13X100 | 13 | M12 | 19,85 | 7,5 | 100 | 74,5 | 78,7 | 19 |
| B0119.17X40 | 17 | M16 | 26,17 | 10 | 40 | 11,5 | 16 | 24 |
| B0119.17X45 | 17 | M16 | 26,17 | 10 | 45 | 16,5 | 21 | 24 |
| B0119.17X50 | 17 | M16 | 26,17 | 10 | 50 | 21,5 | 26 | 24 |
| B0119.17X60 | 17 | M16 | 26,17 | 10 | 60 | 29,5 | 34 | 24 |
| B0119.17X70 | 17 | M16 | 26,17 | 10 | 70 | 39,5 | 44 | 24 |
| B0119.17X80 | 17 | M16 | 26,17 | 10 | 80 | 49,5 | 54 | 24 |
| B0119.17X90 | 17 | M16 | 26,17 | 10 | 90 | 59,5 | 64 | 24 |
| B0119.17X100 | 17 | M16 | 26,17 | 10 | 100 | 69,5 | 74 | 24 |
| B0119.21X50 | 21 | M20 | 32,95 | 12,5 | 50 | 17,5 | 22,7 | 30 |
| B0119.21X60 | 21 | M20 | 32,95 | 12,5 | 60 | 25,5 | 30,7 | 30 |
| B0119.21X70 | 21 | M20 | 32,95 | 12,5 | 70 | 35,5 | 40,7 | 30 |
| B0119.21X80 | 21 | M20 | 32,95 | 12,5 | 80 | 45,5 | 50,7 | 30 |
| B0119.21X90 | 21 | M20 | 32,95 | 12,5 | 90 | 55,5 | 60,7 | 30 |
| B0119.21X100 | 21 | M20 | 32,95 | 12,5 | 100 | 65,5 | 70,7 | 30 |
| B0119.21X120 | 21 | M20 | 32,95 | 12,5 | 120 | 85,5 | 90,7 | 30 |
| B0119.25X60 | 25 | M24 | 39,35 | 15 | 60 | 19 | 24,8 | 36 |
| B0119.25X70 | 25 | M24 | 39,35 | 15 | 70 | 29 | 34,8 | 36 |
| B0119.25X80 | 25 | M24 | 39,35 | 15 | 80 | 39 | 44,8 | 36 |
| B0119.25X90 | 25 | M24 | 39,35 | 15 | 90 | 49 | 54,8 | 36 |
| B0119.25X100 | 25 | M24 | 39,35 | 15 | 100 | 59 | 64,8 | 36 |
| B0119.25X120 | 25 | M24 | 39,35 | 15 | 120 | 79 | 84,8 | 36 |