

# Kreuzgriffe ähnlich DIN 6335 Edelstahl

## Artikelbeschreibung/Produktabbildungen



### Beschreibung

**Werkstoff:**

Edelstahl 1.4308.  
 Gewindestift Edelstahl 1.4305.  
 Querstift Edelstahl 1.4310.

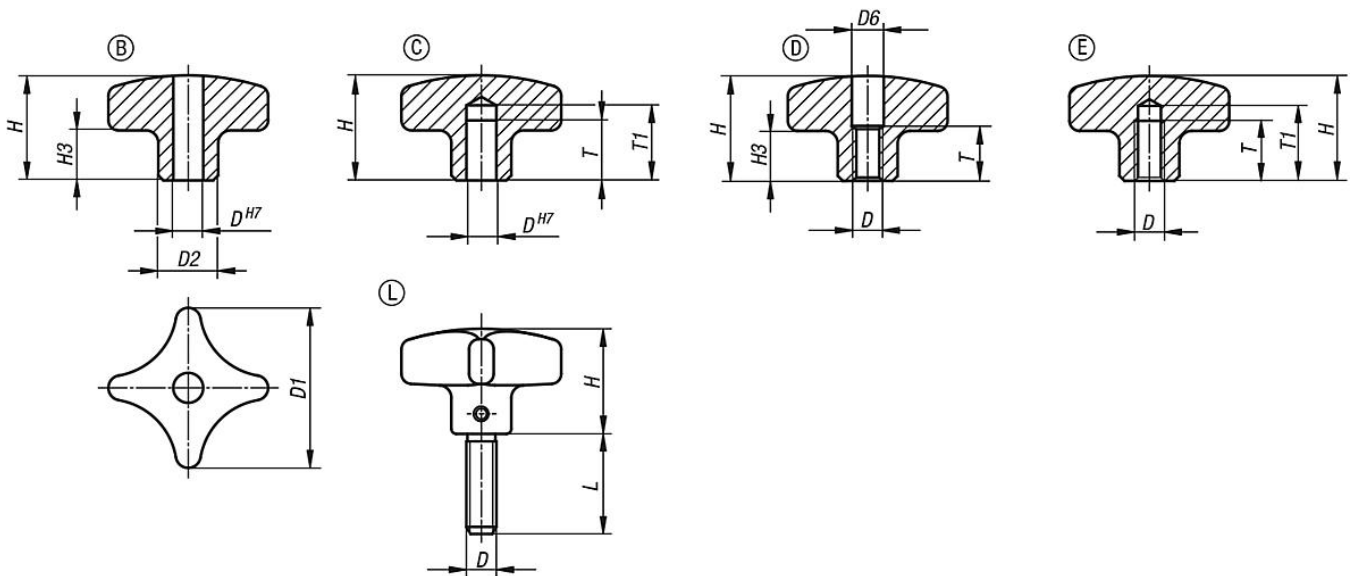
**Ausführung:**

geschliffen und poliert oder gestrahlt.  
 Gewindestift und Querstift blank.

**Zeichnungshinweis:**

Form B: durchgehende Bohrung  
 Form C: Sackloch  
 Form D: Gewinde aufgebohrt  
 Form E: Gewindegewinde  
 Form L: mit Außengewinde

## Zeichnungen



## Artikelübersicht

### Kreuzgriffe ähnlich DIN 6335 Edelstahl

Bestellnummer	Form	Oberfläche Grundkörper	D	D1	D2	D6	H	H3	L	T	T1
B0287.2032062	B	poliert	6	32	12	-	21	10	-	-	-
B0287.2040082	B	poliert	8	40	14	-	26	14	-	-	-
B0287.2050102	B	poliert	10	50	18	-	34	20	-	-	-
B0287.2063122	B	poliert	12	63	20	-	42	25	-	-	-
B0287.2032063	B	gestrahlt	6	32	12	-	21	10	-	-	-
B0287.2040083	B	gestrahlt	8	40	14	-	26	14	-	-	-
B0287.2050103	B	gestrahlt	10	50	18	-	34	20	-	-	-
B0287.2063123	B	gestrahlt	12	63	20	-	42	25	-	-	-
B0287.3032062	C	poliert	6	32	12	-	21	10	-	12	15
B0287.3040082	C	poliert	8	40	14	-	26	14	-	15	18
B0287.3050102	C	poliert	10	50	18	-	34	20	-	18	21

# Kreuzgriffe ähnlich DIN 6335 Edelstahl

## Artikelübersicht

Bestellnummer	Form	Oberfläche Grundkörper	D	D1	D2	D6	H	H3	L	T	T1
B0287.3063122	C	poliert	12	63	20	-	42	25	-	22	25
B0287.3032063	C	gestrahlt	6	32	12	-	21	10	-	12	15
B0287.3040083	C	gestrahlt	8	40	14	-	26	14	-	15	18
B0287.3050103	C	gestrahlt	10	50	18	-	34	20	-	18	21
B0287.3063123	C	gestrahlt	12	63	20	-	42	25	-	22	25
B0287.4032062	D	poliert	M6	32	12	6,4	21	10	-	11	-
B0287.4040082	D	poliert	M8	40	14	8,4	26	14	-	14	-
B0287.4050102	D	poliert	M10	50	18	10,5	34	20	-	18	-
B0287.4063122	D	poliert	M12	63	20	13	42	25	-	22	-
B0287.4032063	D	gestrahlt	M6	32	12	6,4	21	10	-	11	-
B0287.4040083	D	gestrahlt	M8	40	14	8,4	26	14	-	14	-
B0287.4050103	D	gestrahlt	M10	50	18	10,5	34	20	-	18	-
B0287.4063123	D	gestrahlt	M12	63	20	13	42	25	-	22	-
B0287.5032062	E	poliert	M6	32	12	-	21	10	-	12	15
B0287.5040082	E	poliert	M8	40	14	-	26	14	-	15	18
B0287.5050102	E	poliert	M10	50	18	-	34	20	-	18	21
B0287.5063122	E	poliert	M12	63	20	-	42	25	-	22	25
B0287.5032063	E	gestrahlt	M6	32	12	-	21	10	-	12	15
B0287.5040083	E	gestrahlt	M8	40	14	-	26	14	-	15	18
B0287.5050103	E	gestrahlt	M10	50	18	-	34	20	-	18	21
B0287.5063123	E	gestrahlt	M12	63	20	-	42	25	-	22	25
B0287.6032063X15	L	gestrahlt	M6	32	12	-	21	10	15	-	-
B0287.6032063X20	L	gestrahlt	M6	32	12	-	21	10	20	-	-
B0287.6032063X25	L	gestrahlt	M6	32	12	-	21	10	25	-	-
B0287.6032063X30	L	gestrahlt	M6	32	12	-	21	10	30	-	-
B0287.6032063X40	L	gestrahlt	M6	32	12	-	21	10	40	-	-
B0287.6032063X50	L	gestrahlt	M6	32	12	-	21	10	50	-	-
B0287.6040083X20	L	gestrahlt	M8	40	14	-	26	14	20	-	-
B0287.6040083X25	L	gestrahlt	M8	40	14	-	26	14	25	-	-
B0287.6040083X30	L	gestrahlt	M8	40	14	-	26	14	30	-	-
B0287.6040083X40	L	gestrahlt	M8	40	14	-	26	14	40	-	-
B0287.6040083X50	L	gestrahlt	M8	40	14	-	26	14	50	-	-
B0287.6050103X20	L	gestrahlt	M10	50	18	-	34	20	20	-	-
B0287.6050103X25	L	gestrahlt	M10	50	18	-	34	20	25	-	-
B0287.6050103X30	L	gestrahlt	M10	50	18	-	34	20	30	-	-
B0287.6050103X40	L	gestrahlt	M10	50	18	-	34	20	40	-	-
B0287.6050103X50	L	gestrahlt	M10	50	18	-	34	20	50	-	-
B0287.6063123X20	L	gestrahlt	M12	63	20	-	42	25	20	-	-
B0287.6063123X30	L	gestrahlt	M12	63	20	-	42	25	30	-	-
B0287.6063123X40	L	gestrahlt	M12	63	20	-	42	25	40	-	-
B0287.6063123X50	L	gestrahlt	M12	63	20	-	42	25	50	-	-

Bestellnummer	Form	Oberfläche Grundkörper	D	D1	D2	H	H3	L
B0287.6032063X15	L	gestrahlt	M6	32	12	21	10	15
B0287.6032063X20	L	gestrahlt	M6	32	12	21	10	20
B0287.6032063X25	L	gestrahlt	M6	32	12	21	10	25
B0287.6032063X30	L	gestrahlt	M6	32	12	21	10	30
B0287.6032063X40	L	gestrahlt	M6	32	12	21	10	40
B0287.6032063X50	L	gestrahlt	M6	32	12	21	10	50
B0287.6040083X20	L	gestrahlt	M8	40	14	26	14	20
B0287.6040083X25	L	gestrahlt	M8	40	14	26	14	25
B0287.6040083X30	L	gestrahlt	M8	40	14	26	14	30
B0287.6040083X40	L	gestrahlt	M8	40	14	26	14	40
B0287.6040083X50	L	gestrahlt	M8	40	14	26	14	50
B0287.6050103X20	L	gestrahlt	M10	50	18	34	20	20
B0287.6050103X25	L	gestrahlt	M10	50	18	34	20	25
B0287.6050103X30	L	gestrahlt	M10	50	18	34	20	30
B0287.6050103X40	L	gestrahlt	M10	50	18	34	20	40
B0287.6050103X50	L	gestrahlt	M10	50	18	34	20	50

## Kreuzgriffe ähnlich DIN 6335 Edelstahl

### Artikelübersicht

Bestellnummer	Form	Oberfläche Grundkörper	D	D1	D2	H	H3	L
<b>B0287.6063123X20</b>	L	gestrahlt	M12	63	20	42	25	20
<b>B0287.6063123X30</b>	L	gestrahlt	M12	63	20	42	25	30
<b>B0287.6063123X40</b>	L	gestrahlt	M12	63	20	42	25	40
<b>B0287.6063123X50</b>	L	gestrahlt	M12	63	20	42	25	50