

Splinte DIN EN ISO 1234

Artikelbeschreibung/Produktabbildungen



Beschreibung

Werkstoff:

Stahl oder Edelstahl 1.4310.

Ausführung:

Stahl verzinkt.

Edelstahl blank.

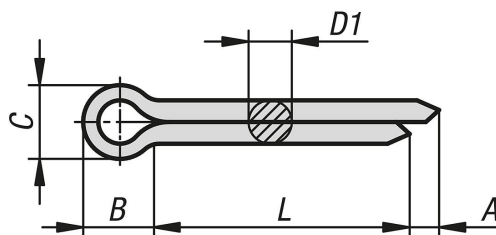
Hinweis:

Splinte werden im Maschinen- und Fahrzeugbau als Sicherungselement eingesetzt. Überwiegend werden sie zur Sicherung von Kronenmuttern verwendet. Die Sicherung erfolgt durch Einstecken des Splints in die Bohrung und Umbiegen der Enden.

Ein Kürzen der Splinte ist möglich. Die Länge des Splintes sollte als Richtwert ungefähr das Doppelte der Bohrungslänge betragen.

Da sich beim Sichern und Entsichern das Materialgefüge verändert, dürfen Splinte nach einer Demontage nicht wieder verwendet werden.

Zeichnungen



Artikelübersicht

Splinte DIN EN ISO 1234

Bestellnummer	Material Grundkörper	Bohrungsdurchmesser	D1 max.	L	A min.	B	C max.	für Schrauben	für Bolzen Ø
B0440.1010X10	Stahl	1	0,9	10	0,8	3	1,8	3,5-4,5	3-4
B0440.1010X12	Stahl	1	0,9	12	0,8	3	1,8	3,5-4,5	3-4
B0440.1010X16	Stahl	1	0,9	16	0,8	3	1,8	3,5-4,5	3-4
B0440.1010X20	Stahl	1	0,9	20	0,8	3	1,8	3,5-4,5	3-4
B0440.1010X25	Stahl	1	0,9	25	0,8	3	1,8	3,5-4,5	3-4
B0440.1016X12	Stahl	1,6	1,4	12	1,25	3,2	2,8	5,5-7	5-6
B0440.1016X16	Stahl	1,6	1,4	16	1,25	3,2	2,8	5,5-7	5-6
B0440.1016X20	Stahl	1,6	1,4	20	1,25	3,2	2,8	5,5-7	5-6
B0440.1016X25	Stahl	1,6	1,4	25	1,25	3,2	2,8	5,5-7	5-6
B0440.1016X32	Stahl	1,6	1,4	32	1,25	3,2	2,8	5,5-7	5-6
B0440.1020X10	Stahl	2	1,8	10	1,25	4	3,6	7-9	6-8
B0440.1020X16	Stahl	2	1,8	16	1,25	4	3,6	7-9	6-8
B0440.1020X20	Stahl	2	1,8	20	1,25	4	3,6	7-9	6-8
B0440.1020X25	Stahl	2	1,8	25	1,25	4	3,6	7-9	6-8
B0440.1020X32	Stahl	2	1,8	32	1,25	4	3,6	7-9	6-8
B0440.1020X36	Stahl	2	1,8	36	1,25	4	3,6	7-9	6-8
B0440.1020X40	Stahl	2	1,8	40	1,25	4	3,6	7-9	6-8
B0440.1020X50	Stahl	2	1,8	50	1,25	4	3,6	7-9	6-8

Splinte DIN EN ISO 1234

Artikelübersicht

Bestellnummer	Material Grundkörper	Bohrungsdurchmesser	D1 max.	L	A min.	B	C max.	für Schrauben	für Bolzen Ø
B0440.1025X20	Stahl	2,5	2,3	20	1,25	5	4,6	9-11	8-9
B0440.1025X25	Stahl	2,5	2,3	25	1,25	5	4,6	9-11	8-9
B0440.1025X32	Stahl	2,5	2,3	32	1,25	5	4,6	9-11	8-9
B0440.1025X36	Stahl	2,5	2,3	36	1,25	5	4,6	9-11	8-9
B0440.1025X40	Stahl	2,5	2,3	40	1,25	5	4,6	9-11	8-9
B0440.1025X50	Stahl	2,5	2,3	50	1,25	5	4,6	9-11	8-9
B0440.1032X16	Stahl	3,2	2,9	16	1,6	6,4	5,8	11-14	9-12
B0440.1032X20	Stahl	3,2	2,9	20	1,6	6,4	5,8	11-14	9-12
B0440.1032X25	Stahl	3,2	2,9	25	1,6	6,4	5,8	11-14	9-12
B0440.1032X32	Stahl	3,2	2,9	32	1,6	6,4	5,8	11-14	9-12
B0440.1032X36	Stahl	3,2	2,9	36	1,6	6,4	5,8	11-14	9-12
B0440.1032X40	Stahl	3,2	2,9	40	1,6	6,4	5,8	11-14	9-12
B0440.1032X50	Stahl	3,2	2,9	50	1,6	6,4	5,8	11-14	9-12
B0440.1032X63	Stahl	3,2	2,9	63	1,6	6,4	5,8	11-14	9-12
B0440.1040X20	Stahl	4	3,7	20	2	8	7,4	14-20	12-17
B0440.1040X25	Stahl	4	3,7	25	2	8	7,4	14-20	12-17
B0440.1040X32	Stahl	4	3,7	32	2	8	7,4	14-20	12-17
B0440.1040X36	Stahl	4	3,7	36	2	8	7,4	14-20	12-17
B0440.1040X40	Stahl	4	3,7	40	2	8	7,4	14-20	12-17
B0440.1040X50	Stahl	4	3,7	50	2	8	7,4	14-20	12-17
B0440.1040X63	Stahl	4	3,7	63	2	8	7,4	14-20	12-17
B0440.1040X80	Stahl	4	3,7	80	2	8	7,4	14-20	12-17
B0440.1050X25	Stahl	5	4,6	25	2	10	9,2	20-27	17-23
B0440.1050X32	Stahl	5	4,6	32	2	10	9,2	20-27	17-23
B0440.1050X36	Stahl	5	4,6	36	2	10	9,2	20-27	17-23
B0440.1050X40	Stahl	5	4,6	40	2	10	9,2	20-27	17-23
B0440.1050X50	Stahl	5	4,6	50	2	10	9,2	20-27	17-23
B0440.1050X63	Stahl	5	4,6	63	2	10	9,2	20-27	17-23
B0440.1050X80	Stahl	5	4,6	80	2	10	9,2	20-27	17-23
B0440.1063X32	Stahl	6,3	5,9	32	2	12,6	11,8	27-39	23-29
B0440.1063X36	Stahl	6,3	5,9	36	2	12,6	11,8	27-39	23-29
B0440.1063X40	Stahl	6,3	5,9	40	2	12,6	11,8	27-39	23-29
B0440.1063X50	Stahl	6,3	5,9	50	2	12,6	11,8	27-39	23-29
B0440.1063X63	Stahl	6,3	5,9	63	2	12,6	11,8	27-39	23-29
B0440.1063X80	Stahl	6,3	5,9	80	2	12,6	11,8	27-39	23-29
B0440.1063X100	Stahl	6,3	5,9	100	2	12,6	11,8	27-39	23-29
B0440.1080X50	Stahl	8	7,5	50	2	16	15	39-56	29-44
B0440.1080X63	Stahl	8	7,5	63	2	16	15	39-56	29-44
B0440.1080X80	Stahl	8	7,5	80	2	16	15	39-56	29-44
B0440.1080X100	Stahl	8	7,5	100	2	16	15	39-56	29-44
B0440.2010X16	Edelstahl A2	1	0,9	16	0,8	3	1,8	3,5-4,5	3-4
B0440.2010X20	Edelstahl A2	1	0,9	20	0,8	3	1,8	3,5-4,5	3-4
B0440.2016X12	Edelstahl A2	1,6	1,4	12	1,25	3,2	2,8	5,5-7	5-6
B0440.2016X16	Edelstahl A2	1,6	1,4	16	1,25	3,2	2,8	5,5-7	5-6
B0440.2016X20	Edelstahl A2	1,6	1,4	20	1,25	3,2	2,8	5,5-7	5-6
B0440.2016X25	Edelstahl A2	1,6	1,4	25	1,25	3,2	2,8	5,5-7	5-6
B0440.2016X32	Edelstahl A2	1,6	1,4	32	1,25	3,2	2,8	5,5-7	5-6
B0440.2020X10	Edelstahl A2	2	1,8	10	1,25	4	3,6	7-9	6-8
B0440.2020X16	Edelstahl A2	2	1,8	16	1,25	4	3,6	7-9	6-8
B0440.2020X20	Edelstahl A2	2	1,8	20	1,25	4	3,6	7-9	6-8
B0440.2020X25	Edelstahl A2	2	1,8	25	1,25	4	3,6	7-9	6-8
B0440.2020X32	Edelstahl A2	2	1,8	32	1,25	4	3,6	7-9	6-8
B0440.2020X40	Edelstahl A2	2	1,8	40	1,25	4	3,6	7-9	6-8
B0440.2025X20	Edelstahl A2	2,5	2,3	20	1,25	5	4,6	9-11	8-9
B0440.2025X25	Edelstahl A2	2,5	2,3	25	1,25	5	4,6	9-11	8-9
B0440.2025X32	Edelstahl A2	2,5	2,3	32	1,25	5	4,6	9-11	8-9
B0440.2032X16	Edelstahl A2	3,2	2,9	16	1,6	6,4	5,8	11-14	9-12
B0440.2032X20	Edelstahl A2	3,2	2,9	20	1,6	6,4	5,8	11-14	9-12
B0440.2032X25	Edelstahl A2	3,2	2,9	25	1,6	6,4	5,8	11-14	9-12
B0440.2032X32	Edelstahl A2	3,2	2,9	32	1,6	6,4	5,8	11-14	9-12
B0440.2032X36	Edelstahl A2	3,2	2,9	36	1,6	6,4	5,8	11-14	9-12
B0440.2032X40	Edelstahl A2	3,2	2,9	40	1,6	6,4	5,8	11-14	9-12

Splinte DIN EN ISO 1234

Artikelübersicht

Bestellnummer	Material Grundkörper	Bohrungsdurchmesser	D1 max.	L	A min.	B	C max.	für Schrauben	für Bolzen Ø
B0440.2032X50	Edelstahl A2	3,2	2,9	50	1,6	6,4	5,8	11-14	9-12
B0440.2032X63	Edelstahl A2	3,2	2,9	63	1,6	6,4	5,8	11-14	9-12
B0440.2040X20	Edelstahl A2	4	3,7	20	2	8	7,4	14-20	12-17
B0440.2040X25	Edelstahl A2	4	3,7	25	2	8	7,4	14-20	12-17
B0440.2040X32	Edelstahl A2	4	3,7	32	2	8	7,4	14-20	12-17
B0440.2040X40	Edelstahl A2	4	3,7	40	2	8	7,4	14-20	12-17
B0440.2040X50	Edelstahl A2	4	3,7	50	2	8	7,4	14-20	12-17
B0440.2040X63	Edelstahl A2	4	3,7	63	2	8	7,4	14-20	12-17
B0440.2050X32	Edelstahl A2	5	4,6	32	2	10	9,2	20-27	17-23
B0440.2050X36	Edelstahl A2	5	4,6	36	2	10	9,2	20-27	17-23
B0440.2050X40	Edelstahl A2	5	4,6	40	2	10	9,2	20-27	17-23
B0440.2050X50	Edelstahl A2	5	4,6	50	2	10	9,2	20-27	17-23
B0440.2050X63	Edelstahl A2	5	4,6	63	2	10	9,2	20-27	17-23
B0440.2063X36	Edelstahl A2	6,3	5,9	36	2	12,6	11,8	27-39	23-29
B0440.2063X40	Edelstahl A2	6,3	5,9	40	2	12,6	11,8	27-39	23-29
B0440.2063X50	Edelstahl A2	6,3	5,9	50	2	12,6	11,8	27-39	23-29
B0440.2063X63	Edelstahl A2	6,3	5,9	63	2	12,6	11,8	27-39	23-29
B0440.2063X80	Edelstahl A2	6,3	5,9	80	2	12,6	11,8	27-39	23-29
B0440.2080X50	Edelstahl A2	8	7,5	50	2	16	15	39-56	29-44
B0440.2080X80	Edelstahl A2	8	7,5	80	2	16	15	39-56	29-44
B0440.2080X100	Edelstahl A2	8	7,5	100	2	16	15	39-56	29-44