

## Federnde Druckstücke glatte Ausführung, selbstklemmend, Kunststoff

### Artikelbeschreibung/Produktabbildungen



### Beschreibung

#### Werkstoff:

Hülse Thermoplast.

Feder Edelstahl.

Kugel Edelstahl oder POM.

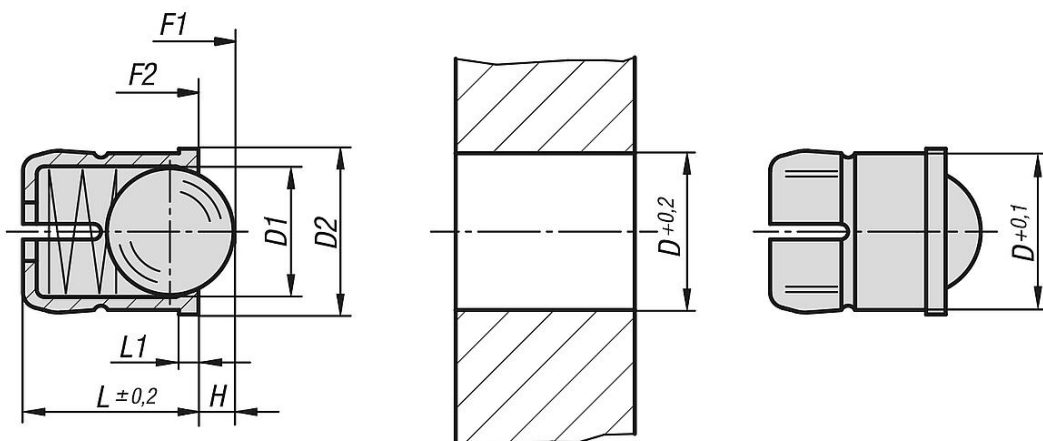
#### Ausführung:

Hülse schwarz. Kugel gehärtet, blank.

#### Hinweis:

Die Selbstklemmung des federnden Druckstücks ermöglicht eine einfache Montage sowie einen sicheren Überkopf-Einbau.

### Zeichnungen



### Artikelübersicht

#### Federnde Druckstücke, glatte Ausführung, selbstklemmend, Kunststoff

Bestellnummer	Material Komponente	D	D1	D2	L	L1	H	Federkraft Anfang F1 ca. N	Federkraft Ende F2 ca. N
B0033.04	Edelstahl	4	3	4,6	5	1	0,8	3	6,5
B0033.05	Edelstahl	5	4	5,6	6	1	1	6	9,4
B0033.06	Edelstahl	6	5	6,5	7	1	1,6	6,2	12,6
B0033.08	Edelstahl	8	6,5	8,5	9	1	1,9	10	20,4
B0033.10	Edelstahl	10	8	11	13,5	1,5	2,4	11,9	22,3
B0033.204	POM	4	3	4,6	5	1	0,8	3	6,5
B0033.205	POM	5	4	5,6	6	1	1	6	9,4
B0033.206	POM	6	5	6,5	7	1	1,6	6,2	12,6
B0033.208	POM	8	6,5	8,5	9	1	1,9	10	20,4
B0033.210	POM	10	8	11	13,5	1,5	2,4	11,9	22,3

**Federnde Druckstücke glatte Ausführung, selbstklebend, Kunststoff**