

# Federnde Druckstücke mit Schlitz und Druckstift, Stahl, mit Gewindesicherung

Artikelbeschreibung/Produktabbildungen



## Beschreibung

### Werkstoff:

Hülse Stahl Festigkeitsklasse 5.8.

Druckstift aus Stahl.

Feder Federstahl Kl. D.

Gewindesicherung Nylon.

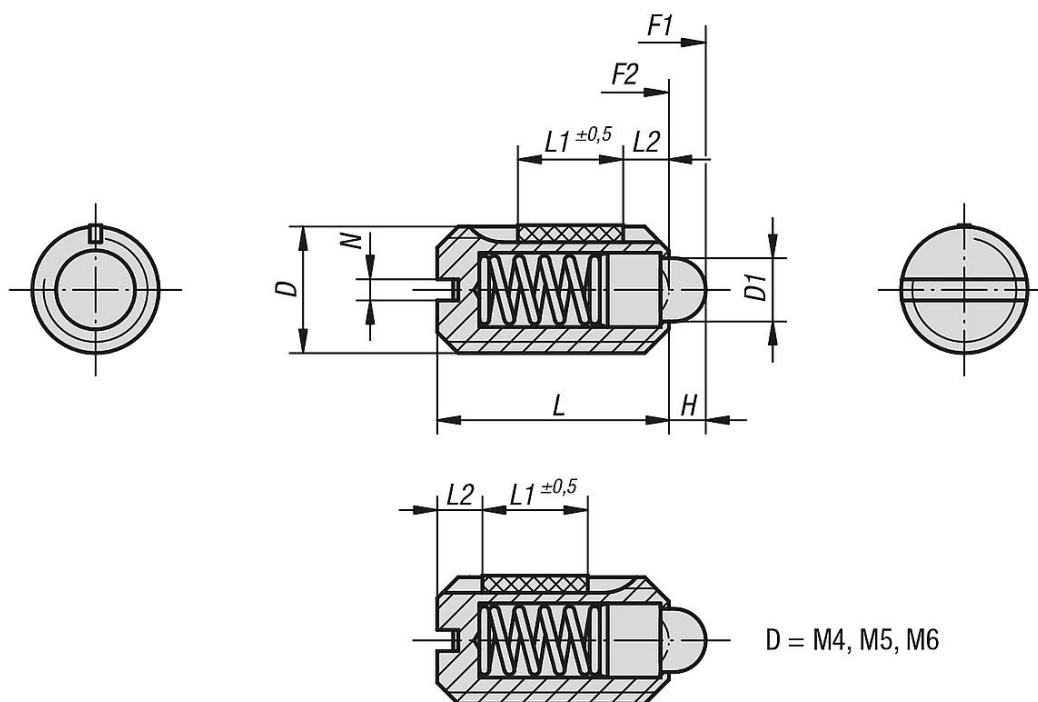
### Ausführung:

brüniert. Druckstift gehärtet.

### Zeichnungshinweis:

L2 = ca. zwei Gewindegänge

## Zeichnungen



## Artikelübersicht

### Federnde Druckstücke mit Schlitz und Druckstift, Standard Federkraft, mit Gewindesicherung

Bestellnummer	D	D1	H	L	L1	N	Federkraft Anfang F1 ca. N	Federkraft Ende F2 ca. N	Einschraub- drehmoment ca. Nm	Ausschraubdrehmoment ca. Nm
B0024.04	M4	1,8	1,5	9	5	0,6	6	20	0,18	0,12
B0024.05	M5	2,4	2	12	6	0,8	6	20	0,12	0,08
B0024.06	M6	2,7	2	14	7	1	7	20	0,44	0,21
B0024.08	M8	4	2	16	8	1,2	15	30	1,1	0,38
B0024.10	M10	4,5	2,5	19	9	1,6	20	35	1,36	0,62
B0024.12	M12	6	3,5	22	10	2	30	55	2,11	1,41
B0024.16	M16	8,5	4,5	24	14	2,5	45	100	3,95	3,05

# Federnde Druckstücke mit Schlitz und Druckstift, Stahl, mit Gewindesicherung

## Artikelübersicht

### Federnde Druckstücke mit Schlitz und Druckstift, leichte Federkraft, mit Gewindesicherung

Bestellnummer	D	D1	H	L	L1	N	Federkraft Anfang F1 ca. N	Federkraft Ende F2 ca. N	Einschraub- drehmoment ca. Nm	Ausschraubdrehmoment ca. Nm
<b>B0024.104</b>	M4	1,8	1,5	9	5	0,6	3	10	0,18	0,12
<b>B0024.105</b>	M5	2,4	2	12	6	0,8	3	10	0,12	0,08
<b>B0024.106</b>	M6	2,7	2	14	7	1	4	10	0,44	0,21
<b>B0024.108</b>	M8	4	2	16	8	1,2	7	15	1,1	0,38
<b>B0024.110</b>	M10	4,5	2,5	19	9	1,6	9	16	1,36	0,62
<b>B0024.112</b>	M12	6	3,5	22	10	2	14	26	2,11	1,41
<b>B0024.116</b>	M16	8,5	4,5	24	14	2,5	22	50	3,95	3,05

### Federnde Druckstücke mit Schlitz und Druckstift, verstärkte Federkraft, mit Gewindesicherung

Bestellnummer	D	D1	H	L	L1	N	Federkraft Anfang F1 ca. N	Federkraft Ende F2 ca. N	Einschraub- drehmoment ca. Nm	Ausschraubdrehmoment ca. Nm
<b>B0024.205</b>	M5	2,4	2	12	6	0,8	9	25	0,12	0,08
<b>B0024.206</b>	M6	2,7	2	14	7	1	11	25	0,44	0,21
<b>B0024.208</b>	M8	4	2	16	8	1,2	22	43	1,1	0,38
<b>B0024.210</b>	M10	4,5	2,5	19	9	1,6	20	54	1,36	0,62
<b>B0024.212</b>	M12	6	3,5	22	10	2	36	94	2,11	1,41
<b>B0024.216</b>	M16	8,5	4,5	24	14	2,5	60	110	3,99	3,05